



ABITOM GLOBAL SALES



Catalogo Herrajes



ABITOM GLOBAL SALES

HERRAJES ELECTRICOS



ABRAZADERA PARA TRANSFORMADOR



REFERENCIA

1272

Ø POSTE

170- 220

ABRAZADERA SIN SALIDA



REFERENCIA

1273

1209

1274

1275

1276

1277

Ø DIAMETRO

Pulg

mm

4-5

5-6

6-7

7-8

8-9

9-10

101-127

127-152

152-178

178-203

203-229

229-254

ABRAZADERA UNA SALIDA



REFERENCIA

1210

1211

1212

1213

1214

1215

Ø DIAMETRO

Pulg

mm

4-5

5-6

6-7

7-8

8-9

9-10

101-127

127-152

152-178

178-203

203-229

229-254



ABRAZADERA 2 SALIDAS



REFERENCIA	Ø DIAMETRO	
	Pulg	mm
1273	4-5	101-127
1209	5-6	127-152
1274	6-7	152-178
1275	7-8	178-203
1276	8-9	203-229
1277	9-10	229-254
1277	9-10	229-254

ABRAZADERA DE RETENCIÓN

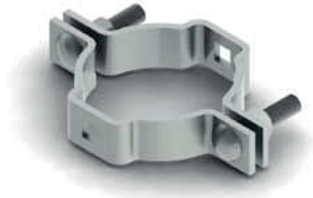


REFERENCIA	DIMENSIONES					
	A	B	C	D	E	F
1201	89	51	11/16"	120mm	1/2"	1/4"
1202	89	51	11/16"	140mm	1/2"	1/4"
1203	89	51	11/16"	180mm	1/2"	1/4"
1204	89	15	11/16"	200mm	1/2"	1/4"



ABITOM GLOBAL SALES

ABRAZADERA 2 SALIDAS



REFERENCIA	Ø DIAMETRO	
	Pulg	mm
1273	4-5	101-127
1209	5-6	127-152
1274	6-7	152-178
1275	7-8	178-203
1276	8-9	203-229
1277	9-10	229-254
1277	9-10	229-254

ABRAZADERA DE RETENCIÓN



REFERENCIA	DIMENSIONES					
	A	B	C	D	E	F
1201	89	51	11/16"	120mm	1/2"	1/4"
1202	89	51	11/16"	140mm	1/2"	1/4"
1203	89	51	11/16"	180mm	1/2"	1/4"
1204	89	15	11/16"	200mm	1/2"	1/4"



ABRAZADERA UNIVERSAL

Para montar transformador
50KVA



REFERENCIA

127250K

ABRAZADERA UNIVERSAL

Para montar transformador
100KVA



REFERENCIA

1272100K

ABRAZADERA UNIVERSAL

Para montar 3 transformador
100KVA



REFERENCIA

127210K3



ABRAZADERA TIPO CLAVIS RECTO



REFERENCIA

1705

MATERIAL

Fund. nodular

ABRAZADERA TIPO PASADOR BOLA



REFERENCIA

1709

MATERIAL

Fund. nodular

ABRAZADERA TIPO CUENCA Y LENGÜETA



REFERENCIA

1708

MATERIAL

Fund. nodular



ARANDELA CUADRADA CURVA



REFERENCIA	A		E		D		Diametro del perno	
	Pulg	mm	Pulg	mm	Pulg	mm	Pulg	mm
2421	2 1/4	57	3/16	4.8	11/16	18	5/8	16
2421b	2 1/2	63.7	3/16	4.8	11/16	21	3/4	19
2424	3	76	3/16	4.8	11/16	21	3/4	19
2421c	2 1/2	63.7	3/16	4.8	11/16	18	5/8	16



ARANDELA CUADRADA PLANA



REFERENCIA	A		E		DIAMETRO PERNO	
	Pulg	mm	Pulg	mm	Pulg	mm
2411	2	51	1/8	3.1	1/2	12.7
2411B	2	51	3/16	4.7	1/2	12.7
2412	2	51	1/8	3.1	5/8	15.9
R-203F2	2	51	3/16	4.7	5/8	15.9
2413	2	51	3/16	4.7	3/4	19.1
OTH57	2 1/4	57	3/16	4.7	5/8	15.9
17D13	3	76	3/16	4.7	5/8	15.9
17D18	3	76	1/8	3.1	5/8	15.9
2346	3	76	3/16	4.7	3/4	19.1
17D14	4	101	3/16	4.7	5/8	15.9
17D17	4	101	1/8	3.0	5/8	15.9
2425	4	101	3/16	4.7	3/4	19.1
R-203F4	4	101	1/4	6.3	5/8	15.9
R-203F5	4	101	1/4	6.3	3/4	19.1
R-203F6	4	101	3/16	4.7	1	25.4
17D16	2	51	1/8	3.1	3/4	19.1
2414	2 1/2	63.5	3/16	4.7	3/4	19.1



ARANDELA DE PRESION



REFERENCIA	Ø DIAMETRO	
	Pulg	mm
2433	1/2	13
2434	5/8	15.9
2435	3/4	19

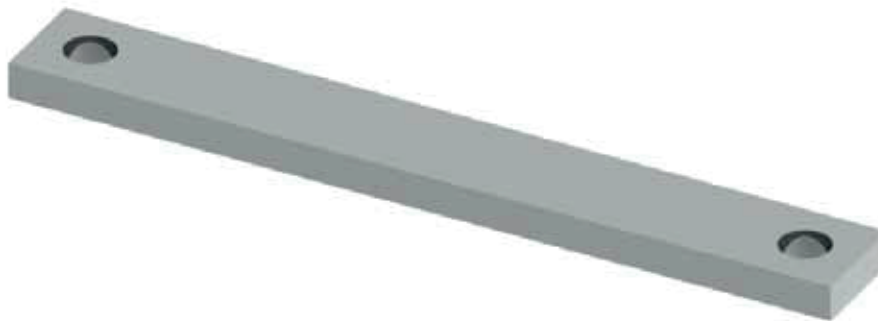
ARANDELA REDONDA



REFERENCIA	Ø DIAMETRO	
	Pulg	mm
2402	1/2	13
2403	5/8	15.9
2404	3/4	19



ALARGADERA 10 PARA AISLADOR SUSPENSIÓN



REFERENCIA

1272100K



BASE DE BRONCE PARA POSTE



REFERENCIA

1272100K



BASTIDOR FIJO



REFERENCIA

18018

BASTIDOR MOVIL

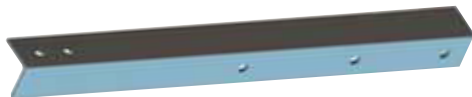


REFERENCIA

18010



BAYONETA SENCILLA



REFERENCIA

1905
1903
1911

ANG.

Pulg

1/4" x 2 1/2"

1/4" x 2 1/2"

3/16" x 2 1/2"

L(m)

mm

1

1.5

1

BAYONETA DOBLE



REFERENCIA

1906
1913
1924
1924A
1924B
1912

ANG.

Pulg

1/4" x 2 1/2"

1/4" x 2 1/2"

1/4" x 2 1/2"

1/4" x 3"

1/4" x 3"

3/16" x 2 1/2"

L(m)

mm

1

1.5

2

2

1.5

1



BRAZO PARA LUMINARIA DE 250 Y 400W



REFERENCIA	DIAMETRO	L(m)
R-701F3	1 1/4"	2

BRAZO PARA LUMINARIA DE 70 Y 150W



REFERENCIA	DIAMETRO	L(m)
R-701F2	1 1/4"	1.2



BRAZO PARA ILUMINARIA GOTICO



DIAMETRO	L(m)
Pulg	m
1 1/4"	2

BRAZO PARA ILUMINARIA SIN SOPORTE



DIAMETRO	L(m)
Pulg	m
1 1/4"	2

BRAZO PARA ILUMINARIA DE 3/4 X 75CM



DIAMETRO	L
Pulg	mm
1 1/4"	766

BRAZO DE 8 CON APOYO TIPO APP 2318 (PÁNAMA)



REFERENCIA
R701F8



BRAZO PARA ILUMINARIA DE 1 1/4 X 6



DIAMETRO	L
Pulg	ft
1 1/4"	3
1 1/4"	6
1 1/4"	8

BRAZO PARA ILUMINARIA DE 1/4 X 30



DIAMETRO	L
Pulg	pulg
1 1/4"	30



**BRAZO PARA ILUMINARIA
DE 1 1/4 X 6**



REFERENCIA

1021

1024

**BRAZO PARA ILUMINARIA
DE 1/4 X 30**



REFERENCIA

1031

1032

**BRAZO PARA ILUMINARIA
DE 1/4 X 30**



REFERENCIA

OTH79



**CRUCETA ANGULAR METALICA
DE 2400MM**



**CRUCETA ANGULAR METÁLICA
DE 1400MM**



**CRUCETA ANGULAR METÁLICA
DE 1800MM**



**CRUCETA METALICA SIN
SOPORTE DE 2400MM**





**CRUCETA ANGULAR METALICA
DE 2400MM**



REFERENCIA

0312D

0312i

**CRUCETA ANGULAR METÁLICA
DE 1400MM**



REFERENCIA

OTH10

1024

**CRUCETA ANGULAR METÁLICA
DE 1400MM**



REFERENCIA

O312D



**CRUCETA ANGULAR METALICA
DE 2400MM**



REFERENCIA

0312D

0312i

**CRUCETA ANGULAR METÁLICA
DE 1400MM**



REFERENCIA

OTH10

1024

**CRUCETA ANGULAR METÁLICA
DE 1400MM**



REFERENCIA

O312D



DIAGONALES EN V PARA CRUCETA MADERA



DIAGONAL EN ANGULO TIPO BANDERA



TIPO	REF	DIMENSIONES (MM)	
		A	B
1	R-601-F3	1524	762
2	R-601-F4	2134	953
3	OTH-63	2739	1255



ESLABON SENCILLO



REF	DIMENSIONES	
	A	B
1641	12.17	56
1642	15.87	81

ESLABON EN U



REF	DIMENSIONES
	U
1643	1/2"
1644	5/8"



**ESPIGA GALVANIZADA
DE 18 PARA EXTREMO
DE POSTE**



REFERENCIA

2170AB

**ESPIGA EXCÉNTRICA
GALVANIZADA DE 21
PARA EXTREMO DE POSTE**



REFERENCIA

C206AB

**ESPIGA EXTREMOS POSTE
PARA AISLADOR TIPO PIN**



REFERENCIA

0521

**ESPIGA EXTREMOS POSTE
PARA AISLADOR TIPO POST**



REFERENCIA

0521LP

ESPARRAGOS



ABITOM GLOBAL SALES



REF	D	L
OTH15	3/4"	22
OTH39	3/4"	20
OTH61	3/4"	16
OTH25	3/4"	12
OTH62	3/4"	14
OTH116	3/4"	10

REF	D	L
2101	5/8"	10
2102	5/8"	12
OTH60	5/8"	14
2104	5/8"	16
2105	5/8"	18
2106	5/8"	20
2107	5/8"	22
2108	5/8"	24
2109	5/8"	26
2110	5/8"	28



GANCHO DE SUSPENSIÓN EN J



REFERENCIA

R-306F2

GANCHO ABIERTO DE 5/8



REF

D

0569P

254(10")

0571P

304.6(12")

0570P

355.6(10")



GRAPAS DE RETENCIÓN EN BRONCE PARA CONDUCTORES N c.4A 1-0



REFERENCIA

R-305F7

08B23

GRAPAS DE RETENCIÓN EN BRONCE PARA CONDUCTORES DE 20 A 40 TIPO OREJA



REFERENCIA

R-305F8

08B28

GRAPAS DE SUSPENSIÓN



REF

CALIBRE

0731

6 - 2 / 0

08B29

6 - 2 / 0

08B30

6 - 2 / 0



GRAPAS DE RETENCIÓN EN BRONCE PARA CONDUCTORES N c.4A 1-0



REFERENCIA

2411

2412

2413

2436

GRAPAS DE RETENCIÓN TIPO PISTOLA



REFERENCIA

0701

0703

OTH 38

0704

0705

0715B

0715G

08B01

08B24B

08B24G

GRAPAS DE CONEXIÓN DOBLE CABLE TIERRA SIN TORNILLO



REFERENCIA

OTH78P



GRAPAS DE RETENCIÓN TIPO RECTA

REFERENCIA

0750

0745



GUARDACABO



REF	DIAMETRO	
	Pulg	mm
1103	1/2	13
R207F3	5/8	16



HERRAJE TEMPLETE EN GUITARRA



REFERENCIA

1332

HERRAJE DE ANCLAJE PARA RETENIDA VERTICAL



REFERENCIA

0571P



PASADOR DE BRONCE PARA PERCHA DE BRONCE



REFERENCIA

24D09



HERRAJE TEMPLETE EN GUITARRA



REFERENCIA	No. puestos	L
24A05	1P	106
24A06	2P	306
24A07	3P	506
R-307F1	4P	706
24A09	5P	906

HERRAJE DE ANCLAJE PARA RETENIDA VERTICAL



REFERENCIA	No. puestos	L
1801	1P	140
1802	2P	350
1803	3P	550
1804	4P	750
1805	5P	950



PERNO DE CARRUAJE



REFERENCIA	B	L
53D06	5/8	1 1/2
OTH30	5/8	2
53D11	5/8	2 1/2
OTH30	5/8	2
24D01	5/8	3
12D01	5/8	3 1/2
53D10	5/8	4
53D05	5/8	6
53D18	5/8	8
53D13	1/2	6
53D15	1/2	1 1/2



PERNO DE MÁQUINA



REFERENCIA	D	L
2013	1/2"	1 1/2
2022	1/2"	6"
2023	1/2"	8"
2031	5/8"	6"
2032	5/8"	8"
2033	5/8"	9"
2034	5/8"	10"
2035	5/8"	12"
2036	5/8"	14"
2037	5/8"	16"
2038	5/8"	18"
2039	5/8"	20"



PERNO DE OJO



REFERENCIA	D	LR
2201	4"	3"
2204	6"	4"
2203	8"	4"
2205	9"	4"
2202	10"	4"
2206	12"	6"
2207	14"	6"
2222	16"	6"
2223	18"	16"
2224	20"	16"
2208	22"	20"



PERNO DE ESPIGA



REFERENCIA

0522P

PERNO EN U



REF

D

Pulg

1661

5/8"

1662

5/8"



PIN PARA CRUCETA METÁLICA Y DE MADERA



REFERENCIA

0563
0573
0574
0565
0502
0561
0503
05D35
R301F3
R301F3C

DIMENSIONES

D ROSCA INF	D ROSCA SUP	LONGITUD
3/4"	1 3/8"	248
1"	1 3/8"	248
1"	1 3/8"	350
3/4"	1"	197
3/4"	1"	327
3/4"	1 3/8"	327
3/4"	1 3/8"	480
1"	1 3/8"	327
1"	1 3/8"	375
1"	1 3/8"	632



PIN PARA LÍNEA DE POST



PIN PARA LÍNEA DE POST LARGO



REFERENCIA

JA32000D



PLATINA DE SUJECIÓN



PIN PARA LINEA DE POST CORTO



REF	A	B	C	D	E
JA320000B	9	38	3/4	76	3/4
JA320000A	10	36	5/8	76	5/8



SEPARADOR



REFERENCIA

R-305F2



SOPORTE AUTOVÁLVULA Y BOTELLA TERMINAL



REFERENCIA

0564P

SOPORTE AUXILIAR PARA TERCER TRAFÓ TIPO POSTE



REFERENCIA

OTH-76P

SOPORTE HORQUILLA PARA AISLADOR TIPO CARRTE



REFERENCIA

OTH76P1



SOPORTE PARA SECCIONADOR FUSIBLE EN CRUCETA ANGULAR



REFERENCIA
OTH-74P

SOPORTE PARA TRANSFORMADOR MONOFÁSICO TIPO POSTE



REFERENCIA
OTH-75P



SOPORTE VERTICAL PARA AISLADOR TIPO POSTE



REFERENCIA
0564P

SOPORTE BASE SECCIONADOR FUSIBLE EN CRUCETA



REFERENCIA
0566P

SOPORTE LATERAL PARA AISLADOR TIPO POSTE



REFERENCIA
OTH-75P



SOPORTE PARA SECCIONADOR FUSIBLE PARA POSTE



REFERENCIA

O568P

SOPORTES DE PARARRAYOS TIPO 1



REFERENCIA

OTH-502



TUERCA DE OJO ALARGADO



TUERCA DE OJO TIPO CAMPANA



REFERENCIA

2512B

TUERCA HEXAGONAL



REF	ROSCA
53D07	16" (5/8)
53D08	12.5" (1/2)
53D09	19" (3/4)



VARILLA DE ANCLAJE



REF	DIAMETRO	L(mm)
2603	5/8"	1500
2604	5/8"	1800
2609	5/8"	2400
2605	3/4"	2100
OTH68	3/4"	2000
22D10	3/4"	2400
22A10	3/4"	2500
2608	1"	2400
2610	1"	2000

VARILLA POLO A TIERRA



REF	A
3001	1800
3002	2400



SILLA PARA CRUCETA DE MADERA



REF	ESPESOR
0401	3/16"
53D04	1/8

SILLA PARA CRUCETA DE MADERA TIPO (1E)



REFERENCIA
R206F1



SOPORTE PARA SECCIONADOR FUSIBLE EN CRUCETA ANGULAR



REFERENCIA
OTH-74P

SOPORTE PARA TRANSFORMADOR MONOFÁSICO TIPO POSTE



REFERENCIA
OTH-75P



ABITOM GLOBAL SALES

DISTRIBUIDOR AUTORIZADO



Proyectos Metalmecánicos y de Construcción





ABITOM GLOBAL SALES

DISTRIBUIDOR AUTORIZADO



Proyectos Metalmecánicos y de Construcción